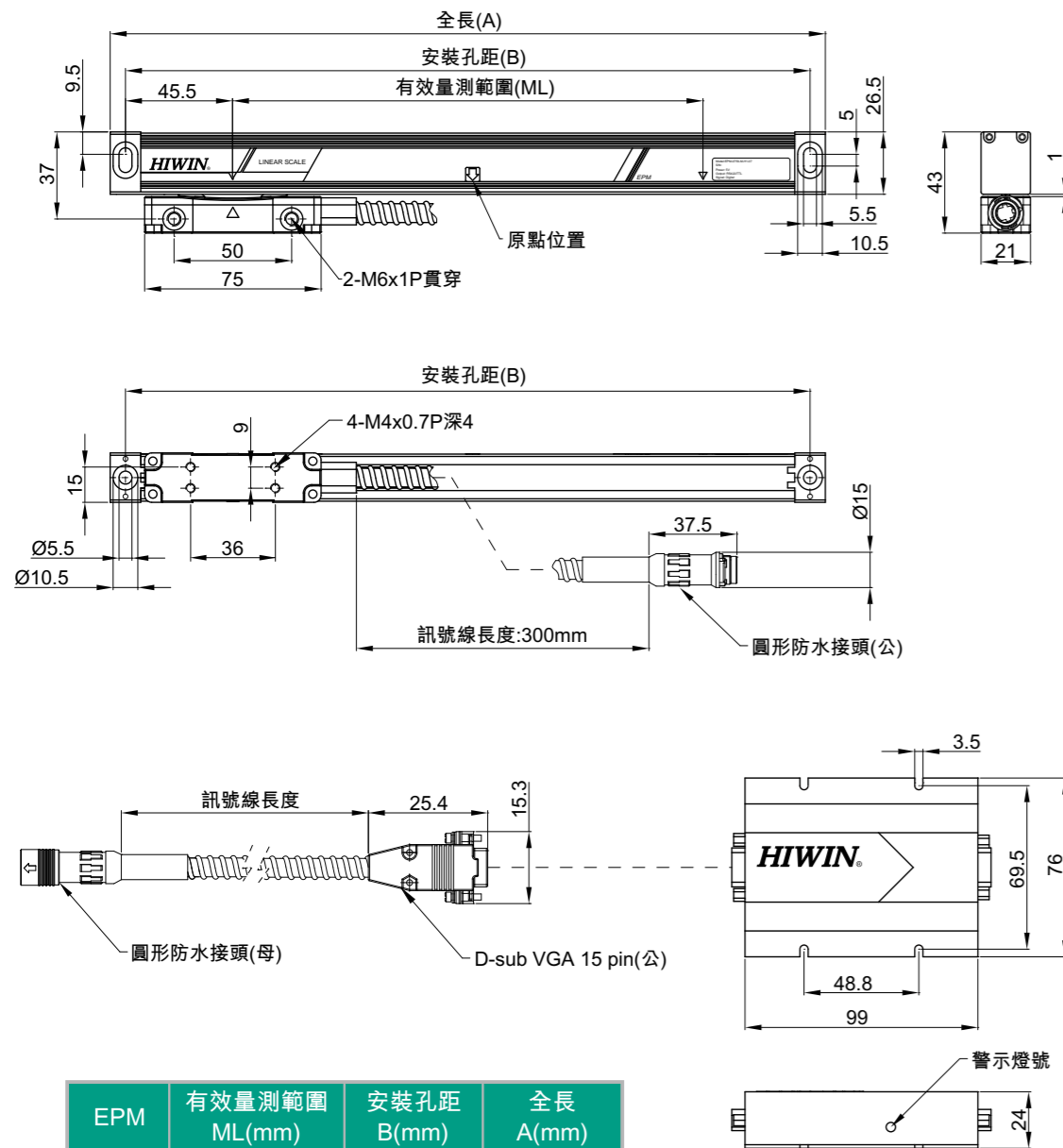


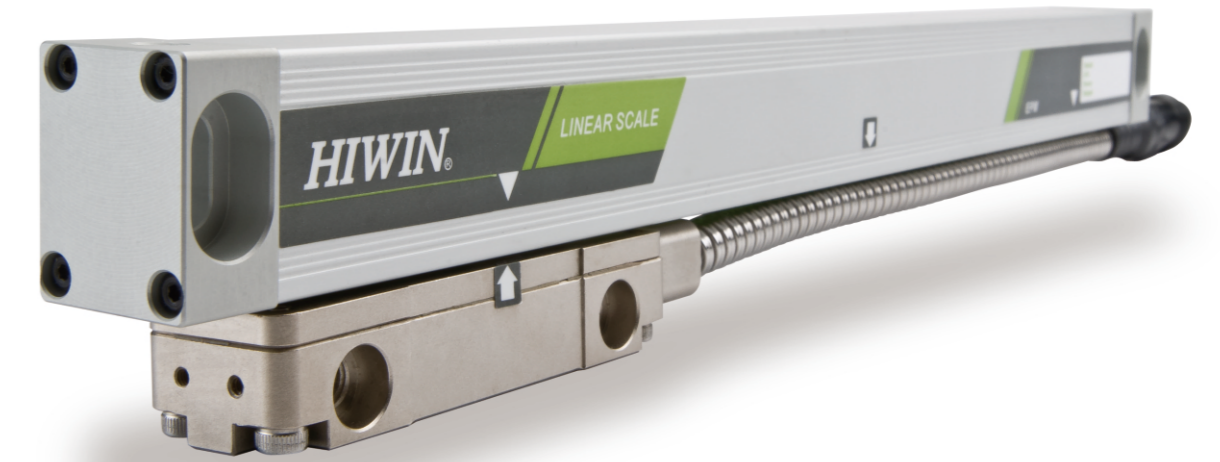
外觀尺寸



EPM	有效量測範圍 ML(mm)	安裝孔距 B(mm)	全長 A(mm)
0050	50	141	154
0100	100	191	204
0150	150	241	254
0200	200	291	304
0250	250	357	370
0300	300	407	420
0350	350	457	470
0400	400	507	520
0450	450	557	570
0500	500	607	620
0550	550	657	670
0600	600	707	720
0650	650	757	770
0750	750	857	870
0850	850	957	970
0950	950	1057	1070
1050	1050	1157	1170

接腳定義

功能項目	訊號		顏色	連接器(公) (D-sub VGA 15 pin)	連接器(公) (D-sub 9 pin)
	類比	數位		類比	數位
電源	5V		棕色	1	2
	0V		白色	2	1
輸出訊號	SIN+	A+	綠色	11	3
	SIN-	A-	黃色	12	8
	COS+	B+	藍色	13	4
	COS-	B-	紅色	14	7
原點訊號	REF+	Z+	紫色	7	5
	REF-	Z-	灰色	8	9
錯誤偵測訊號	FLT	-	-	-	6
隔離網	-	-	-	外殼	外殼



HIWIN
Motion Control and System Technology

HIWIN
Motion Control and System Technology



大銀微系統股份有限公司
HIWIN MIKROSYSTEM CORP.
40852 台中市精密機械園區精科中路6號
Tel: (04)23550110
Fax: (04)23550123
www.hiwinmikro.com.tw
business@mail.hiwinmikro.com.tw

德國 歐芬堡
HIWIN GmbH
OFFENBURG, GERMANY
www.hiwin.de
www.hiwin.eu

美國 芝加哥·矽谷
HIWIN USA
CHICAGO-SILICON VALLEY, U.S.A.
www.hiwin.com

瑞士 蘇黎士
HIWIN SCHWEIZ
JONA, SWITZERLAND
www.hiwin.ch

以色列 海法
Mega-Fabs Motion Systems, Ltd.
HAIFA, ISRAEL
www.mega-fabs.com

日本 神戶·東京·名古屋·九州
HIWIN JAPAN
KOBE-TOKYO-NAGOYA
KUMAMOTO, JAPAN
www.hiwin.co.jp

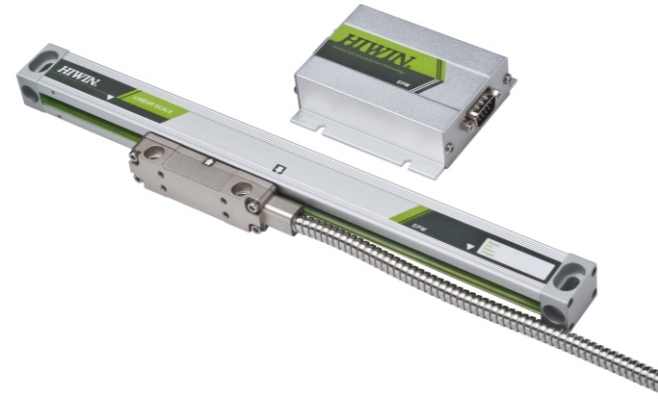
捷克 布爾諾
HIWIN S.R.O.
BRNO, CZECH REPUBLIC
www.hiwin.cz

法國 雷格勒
HIWIN FRANCE
L'AIGLE Cedex, FRANCE
www.hiwin.fr

封閉式高精度位置量測系統
EPM Series

特色

- 磁性感應原理
- 精度：(5+5ML/1000) μm
- 解析度：1 μm
- 具單一原點訊號
- 尺寸小、安裝容易
- 環境耐受性佳，不受油、水、切削屑等影響
- IP65等級



特性規格

項目		
有效量測範圍(ML)		50/100/150/200/250/300/350/400/450/500/550/600/650/750/850/950/1050mm
位置尺長度	位置尺全長	ML+104mm(50~200mm) ML+120mm(250~1050mm)
	最大量測範圍	ML+12mm(50~200mm) · ML+28mm(250~1050mm)
解析度		1 μm
精度@20°C		(5+5ML/1000) μm 有效量測範圍內均為30 μm
原點		標準:中央一處/離有效量測範圍邊緣25mm一處 客製:訂貨時指定
最大速度		1.2m/s
安裝容許平行度		$\pm 0.1\text{mm}$
溫度膨脹係數		11.8 $\pm 0.6 \times 10^{-6}/^\circ\text{C}$
工作溫度		0~+50°C
儲存溫度		-20~+60°C
讀頭訊號線長度		0.3m
訊號線長度		3m/5m/7m
輸入電源		DC +5V $\pm 5\%$
輸出訊號		數位:RS422/TTL
連接器		D-sub 9pin
IP防護等級		讀頭：IP65 訊號轉換盒：IP30
消耗電流		最大230mA
耐振動(50Hz~2000Hz)		150m/s ² (EN60068-2-6)
耐衝擊(11ms)		1000m/s ² (EN60068-2-27)

產品型號

EPM - XXXX - □ - △△ - ○ - ☆

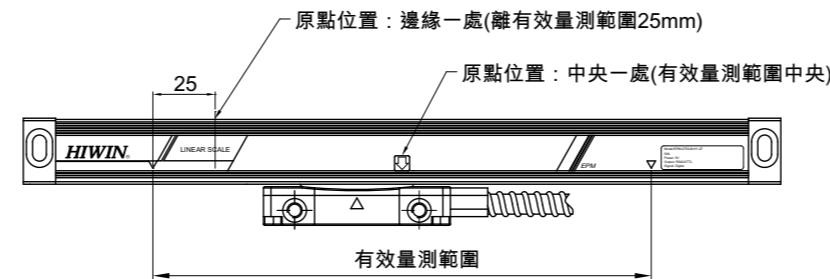
EPM：封閉尺

有效量測長範圍一覽

記號	有效量測範圍 (mm)	記號	有效量測範圍 (mm)	記號	有效量測範圍 (mm)
0050	50	0350	350	0650	650
0100	100	0400	400	0750	750
0150	150	0450	450	0850	850
0200	200	0500	500	0950	950
0250	250	0550	550	1050	1050
0300	300	0600	600		

原點位置

記號	
M	中央一處
S	離有效量測範圍邊緣25mm一處
C	任意一點



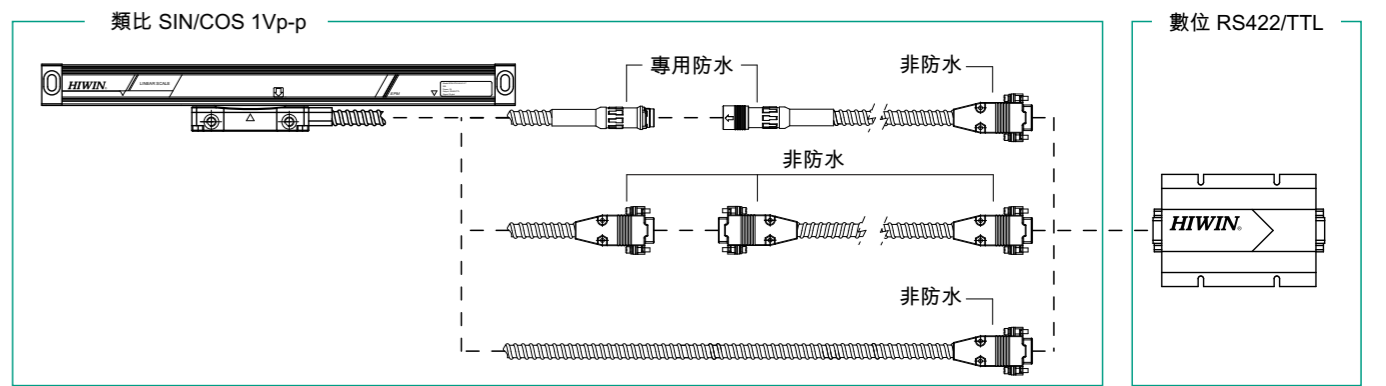
精度-解析度-訊號格式

記號	精度	解析度	訊號格式
H1	(5+5ML/1000) μm	1 μm	5V TTL/RS422
D1	有效量測範圍內均為30 μm	1 μm	5V TTL/RS422

※ML:有效量測範圍

出線方式

記號	樣式	接頭
1	轉接線	專用圓形防水(IP68)
2	轉接線	D-sub VGA 15 pin
3	單一出線	D-sub VGA 15 pin



線長

記號	長度
3	3m
5	5m
7	7m

例：EPM - 1050 - M - H1 - 7 - 1

